

Loire-Atlantique

Population :	1 281 031 habitants
Superficie :	6 815 km²
Densité de population :	188 habitants/km²

L'économie artisanale en 2010

La diversité des activités artisanales

L'entreprise artisanale se définit par son activité et par sa taille :

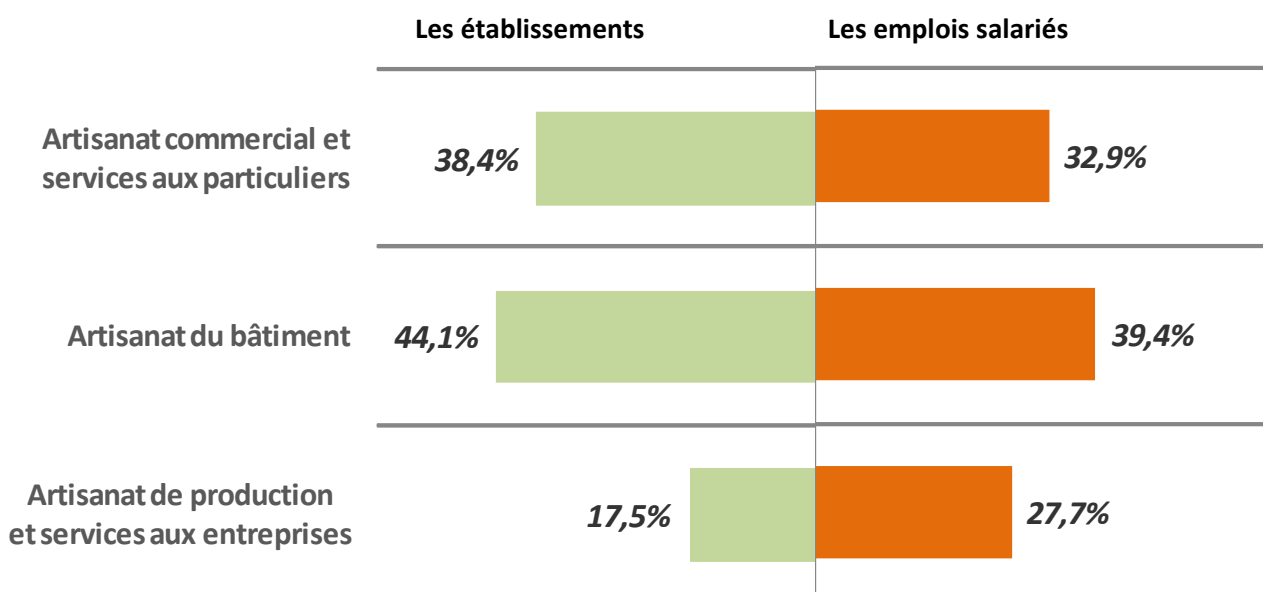
- elle exerce une activité de production, de transformation, de réparation ou de prestation de service,
 - elle compte moins de 11 salariés à son inscription au répertoire des métiers
- (Depuis 1995, le Droit de suite permet aux entreprises qui emploient plus de 10 salariés de maintenir leur immatriculation.)

L'Artisanat regroupe plus de 250 métiers. L'exercice de la majeure partie des activités est conditionné à une qualification ou à une expérience professionnelle préalable à une installation.

Les chiffres clefs

	Etablissements	Emplois
Artisanat commercial et services aux particuliers	6 234	14 045
Artisanat du bâtiment	7 155	16 835
Artisanat de production et services aux entreprises	2 843	11 815
Total	16 232	42 695

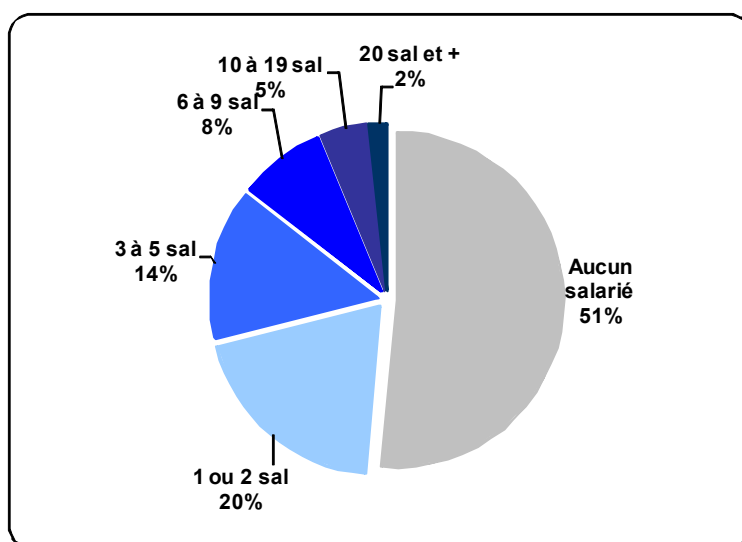
Répartition des établissements et des emplois salariés



Les établissements en 2010

	Nbre	Part %
Alimentation	1 425	9%
Equipped de la personne	517	3%
Equipped de la maison	417	3%
Soins à la personne	1 719	11%
Culture, loisirs, divers	715	4%
Transport	485	3%
Automobile	956	6%
Bâtiment	7 155	44%
Biens et services tertiaires	839	5%
Biens et services agroalimentaires	169	1%
Biens et services industriels	1 835	11%
Nombre d'établissements	16 232	-

Répartition des établissements selon la tranche d'effectifs salariés



Les emplois salariés en 2010

	Nbre	Part %
Alimentation	4 652	11%
Equipped de la personne	521	1%
Equipped de la maison	626	1%
Soins à la personne	2 696	6%
Culture, loisirs, divers	971	2%
Transport	1 032	2%
Automobile	3 547	8%
Bâtiment	16 835	39%
Biens et services tertiaires	2 724	6%
Biens et services agroalimentaires	789	2%
Biens et services industriels	8 302	19%
Nombre d'emplois	42 695	-

Les activités artisanales au 01/01/2010

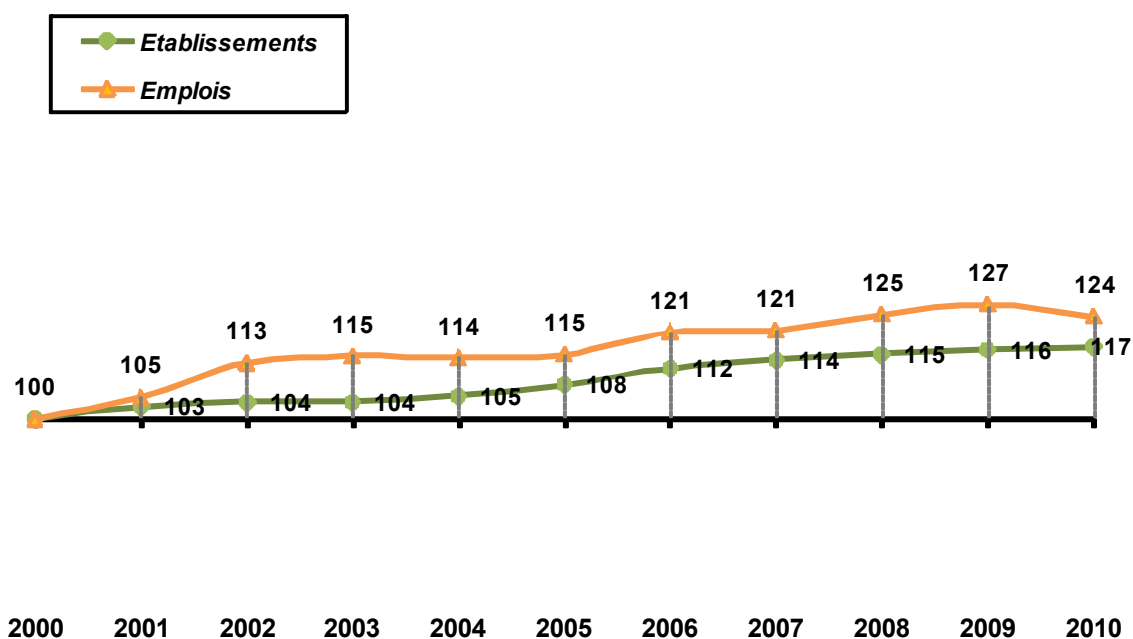
	Répartition sectorielle	Etablis ^{TS}	Salariés	Actifs
Artisanat commercial et services aux particuliers	Alimentation	1 425	4 652	6 490
	<i>Boulangerie-pâtisserie</i>	692	2 925	3 900
	<i>Boucherie-charcuterie</i>	354	916	1 348
	<i>Poissonnerie</i>	77	162	250
	<i>Vente à emporter</i>	302	649	992
	Equiperment de la personne	517	521	1 038
	<i>Habillement</i>	92	48	145
	<i>Bijoux optique</i>	140	241	385
	<i>Services à la personne</i>	285	232	508
	Equiperment de la maison	417	626	1 085
	<i>Arts de la table</i>	80	154	243
	<i>Décoration et restauration</i>	147	152	311
	<i>Services domestiques</i>	190	320	531
	Soins à la personne	1 719	2 696	4 437
	<i>Coiffure</i>	1 302	2 247	3 581
	<i>Soins de beauté</i>	417	449	856
	Culture, loisirs, divers	715	971	1 708
	<i>Fleurs</i>	312	439	765
	<i>Photographie</i>	94	69	165
	<i>Loisirs et services divers</i>	192	223	408
<i>Cycles et motoculture</i>	117	240	370	
Transport	485	1 032	1 531	
<i>Taxi et ambulance</i>	464	845	1 315	
<i>Autres services de transport</i>	21	187	216	
Automobile	956	3 547	4 572	
<i>Réparation automobile</i>	851	3 328	4 261	
<i>Contrôle automobile</i>	105	219	311	
Artisanat du bâtiment	Bâtiment	7 155	16 835	24 838
	<i>Maçonnerie</i>	1 149	3 441	4 731
	<i>Couverture, plomberie, chauffage</i>	1 374	3 280	4 814
	<i>Menuiserie, serrurerie</i>	1 296	3 445	4 894
	<i>Installation électrique</i>	895	1 718	2 710
	<i>Aménagement, finitions</i>	1 884	3 640	5 737
	<i>Terrassements, travaux divers</i>	557	1 311	1 952
Artisanat de production et services aux entreprises	Biens et services tertiaires	839	2 724	3 606
	<i>Communication, pub et imprimerie</i>	301	926	1 242
	<i>Bureautique et informatique</i>	194	263	456
	<i>Entretien et nettoyage</i>	344	1 535	1 908
	Biens et services agroalimentaires	169	789	970
	<i>Agroalimentaire</i>	169	789	970
	Biens et services industriels	1 835	8 302	10 269
	<i>Textile cuir</i>	80	303	393
	<i>Appareil médical</i>	175	406	586
	<i>Bois chimie plastique</i>	418	2 002	2 446
	<i>Métallurgie et travail des métaux</i>	364	2 538	2 934
	<i>Machines et équipements</i>	661	2 767	3 480
	<i>Extraction, récupération</i>	137	286	430
Ensemble	16 232	42 695	60 544	

Les dynamiques du secteur artisanal

Les chiffres clefs 2000-2010

	Etablissements		Emplois	
	Solde	%	Solde	%
Artisanat commercial et services aux particuliers	209	3%	1 199	9%
Artisanat du bâtiment	1 971	38%	5 590	50%
Artisanat de production et services aux entreprises	207	8%	1 534	15%
Total	2 387	17%	8 323	24%

Evolution de l'économie artisanale depuis 2000 (Base 100 année 2000)



Exemple de lecture : Entre 2000 et 2010, le nombre d'établissements artisanaux a évolué de 17%.

Evolutions entre 2000 et 2010

Les établissements

	2010	2000	En %
Alimentation	1 425	1 530	-7%
Equipement de la personne	517	570	-9%
Equipement de la maison	417	450	-7%
Soins à la personne	1 719	1 407	22%
Culture, loisirs, divers	715	624	15%
Transport	485	508	-5%
Automobile	956	936	2%
Bâtiment	7 155	5 184	38%
Biens et services tertiaires	839	685	22%
Biens et services agroalimentaires	169	175	-3%
Biens et services industriels	1 835	1 776	3%
Evolution des établissements	16 232	13 845	17%

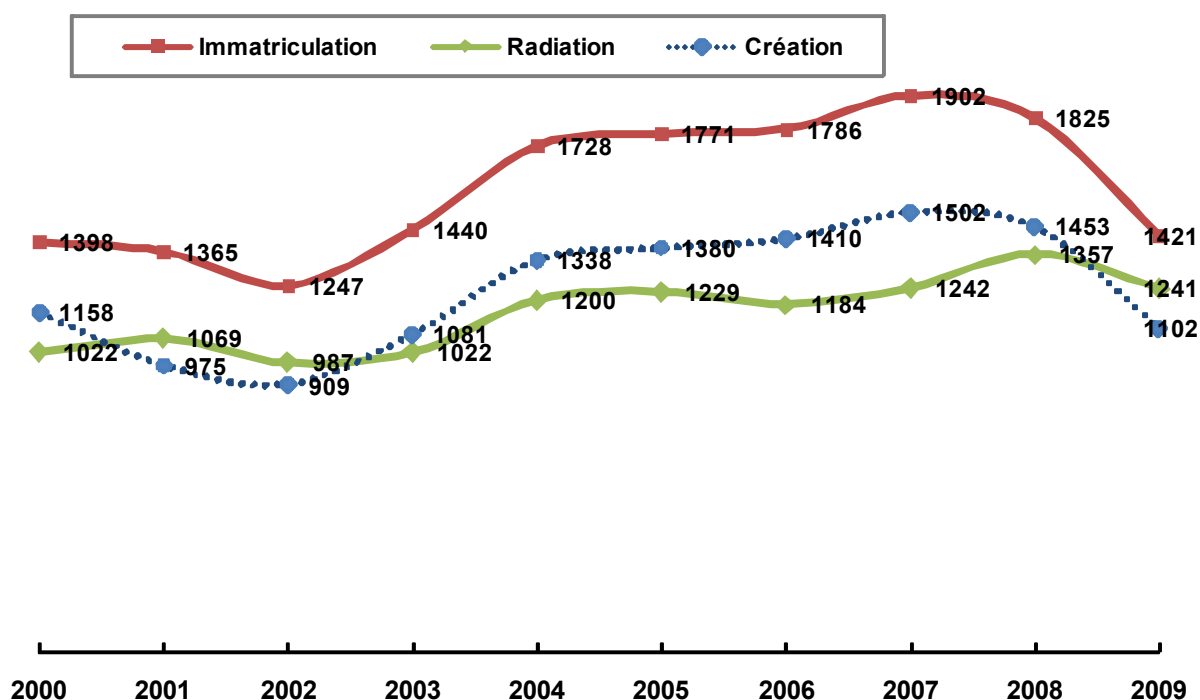
Les emplois salariés

	2010	2000	En %
Alimentation	4 652	4 149	12%
Equipement de la personne	521	663	-21%
Equipement de la maison	626	779	-20%
Soins à la personne	2 696	2 212	22%
Culture, loisirs, divers	971	819	19%
Transport	1 032	856	21%
Automobile	3 547	3 368	5%
Bâtiment	16 835	11 245	50%
Biens et services tertiaires	2 724	2 388	14%
Biens et services agroalimentaires	789	719	10%
Biens et services industriels	8 302	7 174	16%
Evolution des emplois	42 695	34 372	24%

La démographie des entreprises en 2009

	Création	Ensemble Immat.	Radiation
Alimentation	78	183	155
Equipement de la personne	30	37	41
Equipement de la maison	24	26	32
Soins à la personne	76	132	124
Culture, loisirs, divers	38	53	42
Transport	21	33	29
Automobile	37	52	38
Bâtiment	611	692	586
Biens et services tertiaires	68	74	76
Biens et services agroalimentaires	7	12	12
Biens et services industriels	112	127	106
Total	1 102	1 421	1241

Evolution de la démographie des entreprises (2000-2009)



Sources :

Les informations statistiques présentées dans ce document ont comme source principale le Répertoire des Métiers tenu par la Chambre de Métiers et de l'Artisanat de Loire-Atlantique. Sont issues du fichier consulaire, les informations relatives aux établissements, aux immatriculations et aux radiations d'entreprises. Les informations sur les emplois salariés sont issues d'un traitement de données de Pôle Emploi Pays de la Loire.